

ANALISIS KEBUTUHAN SUMBER DAYA MANUSIA (SDM), PENDIDIKAN  
DAN PELATIHAN TEKNIS DALAM RANGKA MENUNJANG PELAKSANAAN  
TUGAS SERTA SARANA DAN PRASARANA  
PADA BADAN PENGELOLA PAJAK DAN RETRIBUSI DAERAH  
KOTA PALANGKA RAYA

Berdasarkan Peraturan Daerah Kota Palangka Raya Nomor 11 Tahun 2016 tentang Organisasi dan Tata Kerja Perangkat Daerah di Lingkungan Pemerintah Kota Palangka Raya, Badan Pengelola Pajak dan Retribusi Daerah diberi kewenangan untuk melaksanakan tugas pokok dan fungsi menyelenggarakan urusan pemerintahan dan tugas pembantuan dalam bidang pendapatan dan penerimaan daerah.

#### Susunan Organisasi

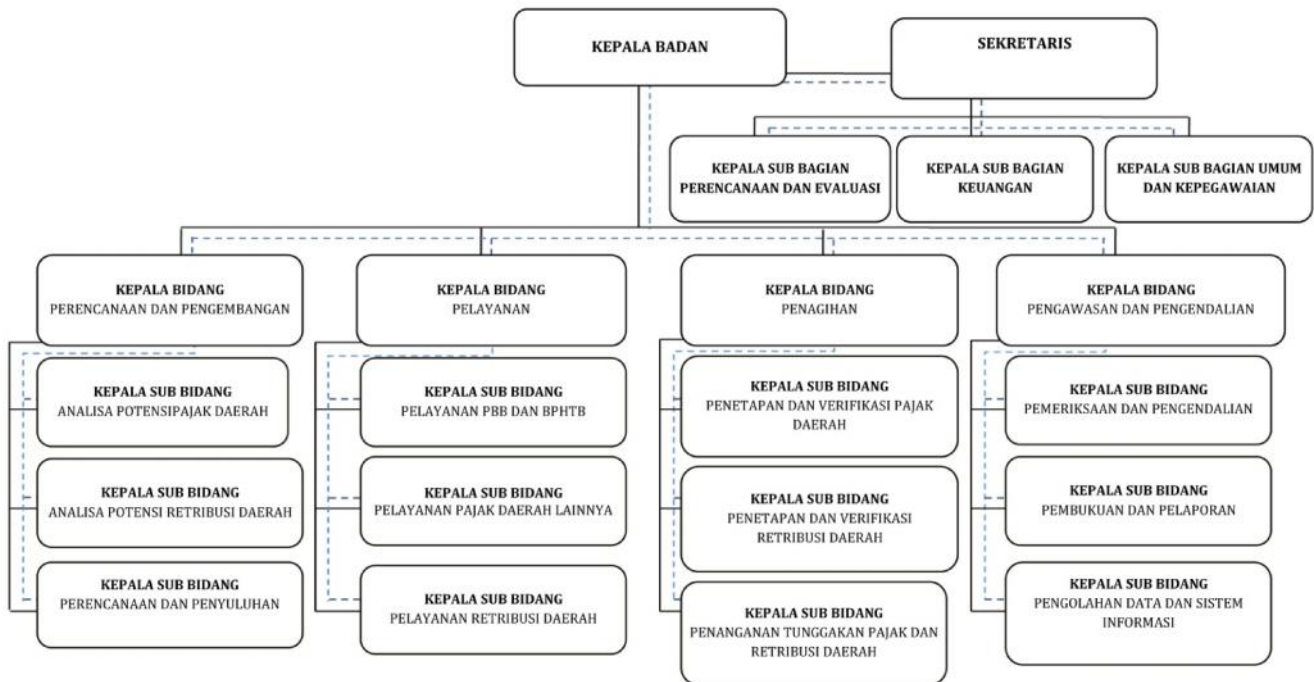
Susunan Organisasi Badan Pengelola Pajak dan Retribusi Daerah Kota Palangka Raya, terdiri dari Kepala Badan, Sekretariat, 4 (empat) Bidang, 12 (dua belas) Sub Bidang dan 3 (tiga) Sub Bagian, dengan uraian sebagai berikut :

1. Kepala Badan
2. Sekretariat, terdiri dari :
  - a. Sub Bagian Perencanaan dan Evaluasi;
  - b. Sub Bagian Keuangan & Aset;
  - c. Sub Bagian Umum dan Kepegawaian.
3. Bidang Pelayanan Perencanaan dan Pengembangan, terdiri dari :
  - a. Sub Bidang Analisa Potensi Retribusi Daerah;
  - b. Sub Bidang Analisa Potensi Pajak Daerah;
  - c. Sub Bidang Perencanaan dan Penyuluhan.
4. Bidang Pelayanan, terdiri dari :
  - a. Sub Bidang Pelayanan Pajak Daerah Lainnya;
  - b. Sub Bidang Pelayanan Retribusi Daerah;
  - c. Sub Bidang Pelayanan PBB dan BPHTB.
5. Bidang Penagihan, terdiri dari :
  - a. Sub Bidang Penetapan dan Verifikasi Pajak Daerah;
  - b. Sub Bidang Penanganan Tunggakan Pajak dan Retribusi Daerah;
  - c. Sub Bidang Penetapan dan Verifikasi Retribusi Daerah.
6. Bidang Pengawasan dan Pengendalian, terdiri dari :
  - a. Sub Bidang Pengolahan Data dan Informasi;
  - b. Sub Bidang Monitoring dan Evaluasi;
  - c. Sub Bidang Pembukuan dan Pelaporan.

7. Kelompok Jabatan Fungsional;
8. Unit Pelaksana Teknis Badan.

## Badan Pengelola Pajak dan Retribusi Daerah Kota Palangka Raya

Berdasarkan Peraturan Daerah Kota Palangka Raya Nomor 11 Tahun 2016 tentang Organisasi dan Tata Kerja Perangkat Daerah di Lingkungan Pemerintah Kota Palangka Raya.



Dalam pelaksanaan tugas pokok dan fungsinya, BPPRD mempunyai sumber daya organisasi yang terdiri dari Sumber Daya Manusia (SDM) pengelola, Perlengkapandan Anggaran. Uraian berikut ini memberikan gambaran tentang kondisi sdm dalam pelaksanaan tupoksi saat ini dan kondisi sdm yang diharapkan dapat memenuhi standar kompetensi yang memadai terlaksananya tupoksi secara optimal.

### 1. SUMBER DAYA ORGANISASI

#### 1) Personil

Dalam melaksanakan tugas pokok dan fungsinya Badan Pengelola Pajak dan Retribusi Daerah Kota Palangka Raya didukung sumber daya manusia sebanyak 102 orang, dengan komposisi sebagai berikut:

Tabel 1  
Pegawai BPPRD Kota Palangka Raya  
Berdasarkan Eselon

Eselon	Formasi	Terisi	Jenis Kelamin	
			Lk	Pr
II/b	1	1	1	0
III/a	1	1	1	0
III/b	4	4	2	2
IV/a	15	15	5	10
Jumlah	21	21	9	12

Sumber : Sekretariat BPPRD, Tahun 2017

Tabel 2  
Pegawai BPPRD Kota Palangka Raya  
Berdasarkan Golongan

Pangkat / Golongan	Jumlah	Jenis Kelamin	
		Lk	Pr
Pembina Tingkat I, IV/c	1	1	0
Pembina Tingkat I, IV/b	1	1	0
Pembina, IV/a	5	4	1
Penata Tk.I, III/d	16	7	9
Penata, III/c	7	2	5
Penata Muda Tk.I, III/b	13	8	5
Penata Muda, III/a	8	3	5
Pengatur Tk.I, II/d	2	0	2
Pengatur, II/c	2	1	1
Pengatur Muda Tk.I, II/b	1	0	1
Pengatur Muda, II/a	0	0	0
Tenaga Harian Lepas	46	27	19
Jumlah	102	50	52

Sumber : Sekretariat BPPRD, Tahun 2017

Tabel 3  
Komposisi Pegawai BPPRD Kota Palangka Raya

NO	PANGKAT /GOLONGAN	PENDIDIKAN				
		SLTA	D.I	D.III	S.1	S.2
1	Pembina Tingkat I, IV/c	-	-	-	-	1
2	Pembina Tingkat I, IV/b	-	-	-	-	1
3	Pembina, IV/a				1	4
4	Penata Tk.I, III/d	-	-	-	13	3
5	Penata, III/c	-	-	-	4	3
6	Penata Muda Tk.I, III/b	2	-	1	9	1
7	Penata Muda, III/a	2	-	2	3	1
8	Pengatur Tk.I, II/d	2	-	-	-	-
9	Pengatur, II/c	2	-	-	-	-
10	Pengatur Muda Tk.I, II/b	1	-	-	-	-

11	Pengatur Muda, II/a	-	-	-	-	-
12	Tenaga Tidak Tetap	9	3	2	32	-
JUMLAH		18	3	5	62	14

Sumber : Sekretariat BPPRD Tahun 2017

### Komposisi Pegawai

Berdasarkan Latar Belakang Pendidikan

No	Latar belakang pendidikan/Fak/Jurusan	Eselon			Staf
		2	3	4	
1	Ekonomi / Akuntansi		2	8	19
2	Perpajakan				2
3	Sosial/Ilmu Pemerintahan		1	2	3
4	Pendidikan Guru				10
5	Hukum			2	3
6	Teknologi Informatika				1
7	Psikologi			1	
8	Lain-lain				14

sumber : Sekretariat BPPRD, Tahun 2017

Kompetensi terdiri dari :

#### 1. Latar Belakang Pendidikan

Standar Kompetensi:

No	Jabatan	Standar pendidikan
1	Kepala Badan	Min.S1 Eko/Perpajakan/Keuangan/Akuntansi
2	Sekretaris	Min. S1 Sosial/pemerintahan dll
3	Kepala Bidang Perencanaan & Pengembangan	Min.S1 Ekonomi/Perpajakan
4	Kepala Bidang Pelayanan	Min. S1.Ekonomi/Perpajakan
5	Kepala Bidang Penagihan	Min. S1 Ekonomi/Perpajakan/Keuangan/Akuntansi
6	Kepala Bidang Pengawasan dan Pengendalian	Min. S1 Ekonomi/Perpajakan/Keuangan/Akuntansi
7	Kepala Sub Bagian Perencanaan & Evaluasi	Min. S1 Ekonomi/ Keuangan
8	Kepala Sub Bagian Keuangan & Aset	Min. S1 Ekonomi/ Keuangan
9	Kepala Sub Bagian Umum & Kepegawaian	Min. S 1 Sosial/Administrasi Publik/ Psikologi
10	Kepala Sub bidang Perencanaan & Penyuluhan	Min. D3 Ekonomi/Perpajakan/Keuangan/Akuntansi
11	Kepala Sub Bidang Analisa Potensi Retribusi Daerah	Min. D3 Ekonomi/Perpajakan/Keuangan/Akuntansi
12	Kepala Sub Bidang Analisa Potensi Pajak Daerah	Min. D3 Ekonomi/Perpajakan/Keuangan/Akuntansi
13	Kepala Sub Bidang Pelayanan Pajak Daerah Lainnya	Min. D3 Ekonomi/Perpajakan/Keuangan/Akuntansi
14	Kepala Sub Bidang Pelayanan Retribusi Daerah	Min. D3 Ekonomi/Perpajakan/Keuangan/Akuntansi
15	Kepala Sub Bidang Pelayanan PBB	Min. D3

	&BPHTB	Ekonomi/Perpajakan/Kuangan/Akuntansi
16	Kepala Sub Bidang Penetapan & Verifikasi Pajak Daerah	Min. D3 Ekonomi/Perpajakan/Kuangan/Akuntansi
17	Kepala Sub Bidang Penanganan & Verifikasi Pajak Daerah	Min. D3 Ekonomi/Perpajakan/Kuangan/Akuntansi
18	Kepala Sub Bidang Penetapan & Verifikasi Retribusi Daerah	Min. D3 Ekonomi/Perpajakan/Kuangan/Akuntansi
19	Kepala Sub Bidang Pemeriksaan & Pengendalian	Min. D3 Ekonomi/Perpajakan/Kuangan/Akuntansi
20	Kepala Sub Bidang Pengolahan Data & Informasi	Min. D3 Ekonomi/Perpajakan/Kuangan/Akuntansi
21	Kepala Sub Bidang Pembukuan dan Pelaporan	Min. D3 Akuntansi/Kuangan

+ Seluruh PNS

#### Bimbingan Teknis / Pelatihan

Standar kebutuhan kompetensi SDM yang memadai untuk pemenuhan tupoksi BPPRD secara optimal adalah :

No	Jabatan	Bimtek
1	Kepala Badan	Perpajakan, keuangan, akuntansi
2	Sekretaris	Kuangan, kepegawaian
3	Kepala Bidang Perencanaan & Pengembangan	Perpajakan, Pelayanan Publik
4	Kepala Bidang Pelayanan	Perpajakan, pengelolaan PBB, BPHTB
5	Kepala Bidang Penagihan	Perpajakan, Pengelolaan PAD
6	Kepala Bidang Pengawasan dan Pengendalian	Perpajakan, Pengelolaan PAD
7	Kepala Sub Bagian Perencanaan & Evaluasi	Penyusunan Rensta, LAKIP, RENJA, RKA, DPA
8	Kepala Sub Bagian Keuangan & Aset	Kuangan, Pengelolaan Aset, Penghapusan Aset
9	Kepala Sub Bagian Umum & Kepegawaian	Penyusunan SKP, Kinerja ASN, Administrasi Perkantoran, Analisis Jabatan, ABK
10	Kepala Sub bidang Perencanaan & Penyuluhan	Perpajakan, Pengelolaan PAD, Penyuluhan Pajak Daerah
11	Kepala Sub Bidang Analisa Potensi Retribusi Daerah	Penilaian PBB, Mekanisme Pendataan dan Penilaian PBB
12	Kepala Sub Bidang Analisa Potensi Pajak Daerah	Perpajakan, Pengelolaan PAD
13	Kepala Sub Bidang Pelayanan Pajak Daerah Lainnya	Perpajakan, Pengelolaan PAD
14	Kepala Sub Bidang Pelayanan Retribusi Daerah	Perpajakan, Pengelolaan Retribusi Daerah
15	Kepala Sub Bidang Pelayanan PBB & BPHTB	Perpajakan, Pengelolaan PBB BPHTB
16	Kepala Sub Bidang Penetapan & Verifikasi Pajak Daerah	Perpajakan, Pengelolaan PAD
17	Kepala Sub Bidang Penanganan & Verifikasi Pajak Daerah	Pengelolaan PAD, pemeriksa pajak

18	Kepala Sub Bidang Penetapan & Verifikasi Retribusi Daerah	Penyusunan Laporan Keuangan, Perpajakan
19	Kepala Sub Bidang Pemeriksaan & Pengendalian	Penyusunan Laporan Keuangan, Perpajakan
20	Kepala Sub Bidang Pengolahan Data & Informasi	Penyusunan Laporan Keuangan, Perpajakan
21	Kepala Sub Bidang Pembukuan dan Pelaporan	Penyusunan Laporan Keuangan, Perpajakan
22	Bendahara Penerimaan/Pengeluaran	Penyusunan Laporan Keuangan
23	Arsiparis	Penyusunan Arsip, Manajemen Arsip
24	Operator Console/Komputer	Sistem Manajemen Informasi Objek Pajak (SISMIOP), SIMDA, SIMPATDA
25	Pejabat Penilai Objek Pajak	Penilaian Objek Pajak PBB P2, Mekanisme Pendataan & Penilaian PBB

Kepala Badan Pengelola Pajak  
Dan Retribusi Daerah  
Kota Palangka Raya,

Drs. IKHWANUDIN, M.Si  
Pembina Utama Muda (IV/c)  
NIP. 19620116 198803 1 010

Kondisi saat ini :

No	Jabatan	Bimtek standar yg harus dimiliki	Bimtek yang pernah diikuti
1	Kepala Badan	Perpajakan, keuangan, akuntansi	
2	Sekretaris	Perpajakan, Keuangan, kepegawaian	Perpajakan, Keuangan, kepegawaian
3	Kepala Bidang Pelayanan Pajak	Perpajakan,	Tidak Pernah
4	Kepala Bidang Pelayanan PBB dan BPHTB	Perpajakan, pengelolaan PBB, BPHTB	Tidak Pernah
5	Kepala Bidang Penagihan	Perpajakan, Pengelolaan PAD	Tidak Pernah
6	Kepala Bidang Pengawasan dan Pengendalian	Pengelolaan PAD	Tidak Pernah
7	Kepala Seksi Pendaftaran dan Penetapan Pajak Daerah	Perpajakan, Penyuluhan Pajak Daerah	Tidak Pernah
8	Kepala Seksi Pendaftaran dan Penetapan Pajak Daerah	Perpajakan, Pengelolaan PAD	Tidak Pernah
9	Kepala Seksi Pendaftaran dan Penetapan Pajak Daerah	Perpajakan, Pengelolaan Pajak dan Potensi Daerah,	Tidak Pernah
10	Kepala Seksi Pendaftaran dan Penetapan Pajak Daerah	Perpajakan, Pengelolaan PAD	Tidak Pernah
11	Kepala Seksi Pelayanan Penerimaan Pajak Daerah	Perpajakan, Pengelolaan PAD	Tidak Pernah
12	Kepala Seksi Pengolahan Data dan Informasi Pajak Daerah	Perpajakan, Pengelolaan Pajak dan Potensi Daerah,	Tidak Pernah
13	Seksi Pelayanan dan Penetapan PBB dan BPHTB	Perpajakan, Pengelolaan PAD	Tidak Pernah
14	Seksi Pendataan dan Penilaian PBB dan BPHTB;	Penilaian PBB, Mekanisme Pendataan dan Penilaian PBB	Tidak Pernah
15	Seksi Pengolahan Data dan Informasi PBB dan BPHTB.	Perpajakan, Pengelolaan PAD	Tidak Pernah
16	Seksi Intensifikasi dan Ekstensifikasi	Perpajakan, Pengelolaan PAD	Tidak Pernah
17	Seksi Penagihan Pajak	Perpajakan, Pengelolaan PAD	Tidak Pernah
18	Seksi Pengajuan Keberatan	Perpajakan, Pengelolaan PAD	Tidak Pernah
19	Seksi Pengkajian Potensi Pendapatan Daerah	Pengelolaan PAD	Tidak Pernah
20	Seksi Monitoring dan Evaluasi	Pengelolaan PAD, pemeriksa pajak	Tidak Pernah
21	Seksi Pembukuan dan Pelaporan	Penyusunan Laporan Keuangan	Tidak Pernah

1. Masa Kerja Keseluruhan dan Masa Kerja Pada BPPRD

No	Jabatan	Masa Kerja	
		Keseluruhan	Pada BPPRD
1	Kepala Badan	27	2
2	Sekretaris	30	2
3	Kepala Bidang Pelayanan Pajak	33	4
4	Kepala Bidang Pelayanan PBB dan BPHTB	19	3
5	Kepala Bidang Penagihan	18	1
6	Kepala Bidang Pengawasan dan Pengendalian	33	15
7	Kepala Seksi Pendaftaran dan Penetapan Pajak Daerah	9	1
8	Kepala Seksi Pelayanan Penerimaan Pajak Daerah	20	2

9	Kepala Seksi Pengolahan Data dan Informasi Pajak Daerah	30	2
10	Seksi Pelayanan dan Penetapan PBB dan BPHTB	12	2
11	Seksi Pendataan dan Penilaian PBB dan BPHTB;	24	3
12	Seksi Pengolahan Data dan Informasi PBB dan BPHTB.	25	2
13	Seksi Intensifikasi dan Ekstensifikasi	19	4
14	Seksi Penagihan Pajak	17	5
15	Seksi Pengajuan Keberatan	7	2
16	Seksi Pengkajian Potensi Pendapatan Daerah	31	5
17	Seksi Monitoring dan Evaluasi	17	3
18	Seksi Pembukuan dan Pelaporan	28	2

No	Jabatan	Latar belakang pendidikan
1	Kepala Badan	S1 - Sains Pemerintahan S2 - Magister Sains
2	Sekretaris	S2 - Magister Administrasi Publik
3	Kepala Bidang Pelayanan Pajak	S1 - Ekonomi
4	Kepala Bidang Pelayanan PBB dan BPHTB	S1 - Ekonomi S2 - Administrasi Pemerintahan
5	Kepala Bidang Penagihan	S1 - Ekonomi
6	Kepala Bidang Pengawasan dan Pengendalian	S1 - Ekonomi S2 - SDM
7	Kepala Seksi Pendaftaran dan Penetapan Pajak Daerah	S1 - Ekonomi
8	Kepala Seksi Pelayanan Penerimaan Pajak Daerah	S1 - Ekonomi
9	Kepala Seksi Pengolahan Data dan Informasi Pajak Daerah	S1 - Sains Pemerintahan S2 - SDM
10	Seksi Pelayanan dan Penetapan PBB dan BPHTB	S1 - Ilmu Pemerintahan
11	Seksi Pendataan dan Penilaian PBB dan BPHTB;	S1 - Ekonomi S2 - Magister Manajemen
12	Seksi Pengolahan Data dan Informasi PBB dan BPHTB.	S1 - Hukum
13	Seksi Intensifikasi dan Ekstensifikasi	S1 - Hukum
14	Seksi Penagihan Pajak	S1 - Ekonomi S2 - Magister Sains
15	Seksi Pengajuan Keberatan	S1 - Sosial Politik
16	Seksi Pengkajian Potensi Pendapatan Daerah	S1 - Ekonomi
17	Seksi Monitoring dan Evaluasi	S1 - Ekonomi S2 - Magister Manajemen
18	Seksi Pembukuan dan Pelaporan	S1 - Hukum S2 - Administrasi Pemerintahan

+ seluruh PNS





**PEMERINTAH KOTA PALANGKA RAYA**  
**BADAN PENGELOLA PAJAK DAN RETRIBUSI DAERAH**

Jalan Yos Sudarso No.02 Telp/Fax : (0536) – 3231057 Email : bpprd@palangkaraya.go.id  
PALANGKA RAYA – KALIMANTAN TENGAH 73112

---

**ANALISIS KEBUTUHAN SUMBER DAYA MANUSIA (SDM), PENDIDIKAN  
DAN PELATIHAN TEKNIS DALAM RANGKA MENUNJANG PELAKSANAAN  
TUGAS SERTA SARANA DAN PRASARANA  
PADA BADAN PENGELOLA PAJAK DAN RETRIBUSI DAERAH  
KOTA PALANGKA RAYA**

Berdasarkan Peraturan Daerah Kota Palangka Raya Nomor 11 Tahun 2016 tentang Organisasi dan Tata Kerja Perangkat Daerah di Lingkungan Pemerintah Kota Palangka Raya, Badan Pengelola Pajak dan Retribusi Daerah diberi kewenangan untuk melaksanakan tugas pokok dan fungsi menyelenggarakan urusan pemerintahan dan tugas pembantuan dalam bidang pendapatan dan penerimaan daerah.

**1. SUSUNAN ORGANISASI**

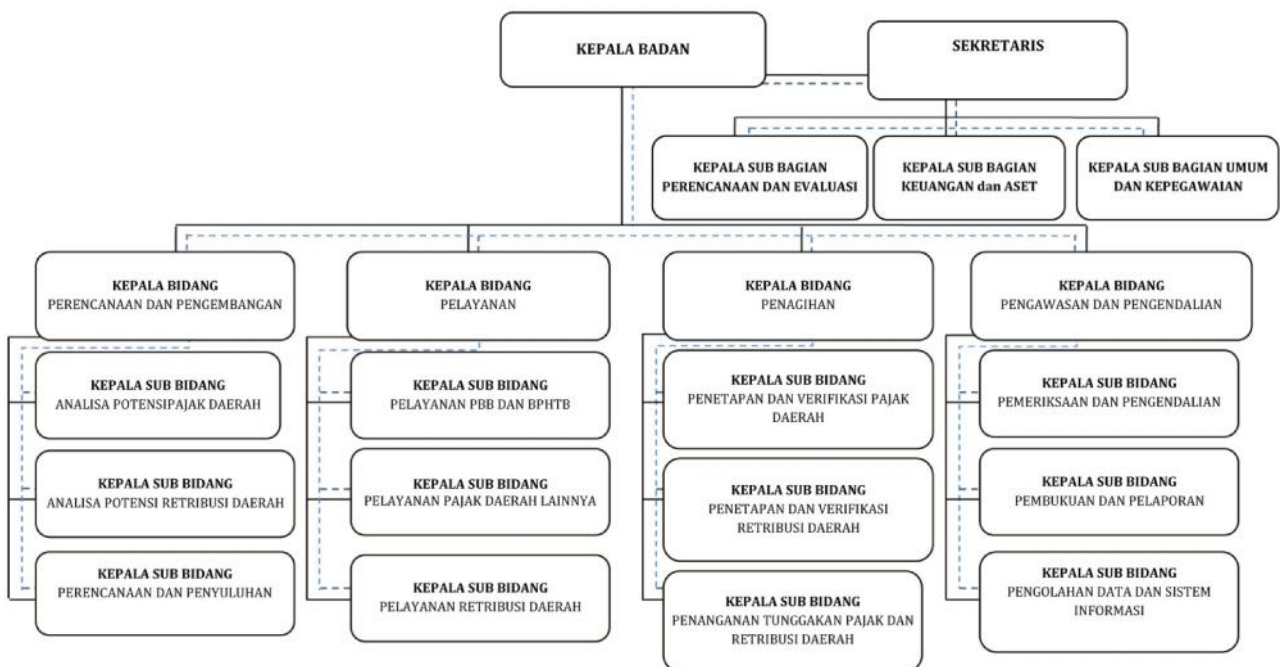
Susunan Organisasi Badan Pengelola Pajak dan Retribusi Daerah Kota Palangka Raya, terdiri dari Kepala Badan, Sekretariat, 4 (empat) Bidang, 12 (dua belas) Sub Bidang dan 3 (tiga) Sub Bagian, dengan uraian sebagai berikut :

1. Kepala Badan
2. Sekretariat, terdiri dari :
  - a. Sub Bagian Perencanaan dan Evaluasi;
  - b. Sub Bagian Keuangan dan Aset;
  - c. Sub Bagian Umum dan Kepegawaian.
3. Bidang Pelayanan Perencanaan dan Pengembangan, terdiri dari :
  - d. Sub Bidang Analisa Potensi Retribusi Daerah;
  - e. Sub Bidang Analisa Potensi Pajak Daerah;
  - f. Sub Bidang Perencanaan dan Penyuluhan.
4. Bidang Pelayanan, terdiri dari :
  - g. Sub Bidang Pelayanan Pajak Daerah Lainnya;
  - h. Sub Bidang Pelayanan Retribusi Daerah;
  - i. Sub Bidang Pelayanan PBB dan BPHTB.
5. Bidang Penagihan, terdiri dari :
  - j. Sub Bidang Penetapan dan Verifikasi Pajak Daerah;
  - k. Sub Bidang Penanganan Tunggakan Pajak dan Retribusi Daerah;
  - l. Sub Bidang Penetapan dan Verifikasi Retribusi Daerah.

6. Bidang Pengawasan dan Pengendalian, terdiri dari :
  - m. Sub Bidang Pengolahan Data dan Informasi;
  - n. Sub Bidang Monitoring dan Evaluasi;
  - o. Sub Bidang Pembukuan dan Pelaporan.
7. Kelompok Jabatan Fungsional;
8. Unit Pelaksana Teknis Badan.

## Badan Pengelola Pajak dan Retribusi Daerah Kota Palangka Raya

Berdasarkan Peraturan Daerah Kota Palangka Raya Nomor 11 Tahun 2016 tentang Organisasi dan Tata Kerja Perangkat Daerah di Lingkungan Pemerintah Kota Palangka Raya.



Dalam pelaksanaan tugas pokok dan fungsinya, BPPRD mempunyai sumber daya organisasi yang terdiri dari Sumber Daya Manusia (SDM) pengelola, Perlengkapan dan Anggaran. Uraian berikut ini memberikan gambaran tentang kondisi sdm dalam pelaksanaan tupoksi saat ini dan kondisi sdm yang diharapkan dapat memenuhi standar kompetensi yang memadai terlaksananya tupoksi secara optimal.

## 2. SUMBER DAYA ORGANISASI

### 1. Personil

Dalam melaksanakan tugas pokok dan fungsinya Badan Pengelola Pajak dan Retribusi Daerah Kota Palangka Raya didukung sumber daya manusia sebanyak 102 orang, dengan komposisi sebagai berikut :

Tabel 1  
Pegawai BPPRD Kota Palangka Raya  
Berdasarkan Eselon

Eselon	Formasi	Terisi	Jenis Kelamin	
			Lk	Pr
II/b	1	1	1	0
III/a	1	1	1	0
III/b	4	4	2	2
IV/a	15	15	5	10
Jumlah	21	21	9	12

Sumber : Sekretariat BPPRD, Tahun 2017

Tabel 2  
Pegawai BPPRD Kota Palangka Raya  
Berdasarkan Golongan

Pangkat / Golongan	Jumlah	Jenis Kelamin	
		Lk	Pr
Pembina Tingkat I, IV/c	1	1	0
Pembina Tingkat I, IV/b	1	1	0
Pembina, IV/a	5	4	1
Penata Tk.I, III/d	16	7	9
Penata, III/c	7	2	5
Penata Muda Tk.I, III/b	13	8	5
Penata Muda, III/a	8	3	5
Pengatur Tk.I, II/d	2	0	2
Pengatur, II/c	2	1	1
Pengatur Muda Tk.I, II/b	1	0	1
Pengatur Muda, II/a	0	0	0
Tenaga Harian Lepas	46	27	19
Jumlah	102	50	52

Sumber : Sekretariat BPPRD, Tahun 2017

Tabel 3  
Komposisi Pegawai BPPRD Kota Palangka Raya

NO	PANGKAT /GOLONGAN	PENDIDIKAN				
		SLTA	D.I	D.III	S.1	S.2
1	Pembina Tingkat I, IV/c	-	-	-	-	1
2	Pembina Tingkat I, IV/b	-	-	-	-	1
3	Pembina, IV/a				1	4
4	Penata Tk.I, III/d	-	-	-	13	3
5	Penata, III/c	-	-	-	4	3
6	Penata Muda Tk.I, III/b	2	-	1	9	1
7	Penata Muda, III/a	2	-	2	3	1
8	Pengatur Tk.I, II/d	2	-	-	-	-
9	Pengatur, II/c	2	-	-	-	-
10	Pengatur Muda Tk.I, II/b	1	-	-	-	-
11	Pengatur Muda, II/a	-	-	-	-	-
12	Tenaga Tidak Tetap	9	3	2	32	-
JUMLAH		18	3	5	62	14

Sumber : Sekretariat BPPRD Tahun 2017

Komposisi Pegawai  
Berdasarkan Latar Belakang Pendidikan

No	Latar belakang pendidikan/Fak/Jurusan	Eselon			Staf
		2	3	4	
1	Ekonomi / Akuntansi		4	8	21
2	Perpajakan				2
3	Sosial/Ilmu Pemerintahan		1	2	6
4	Pendidikan Guru				10
5	Hukum			2	2
6	Ahli Madya				4
7	Psikologi			1	
8	Sains Manajemen	1	2		
9	Sastra Inggris				1
10	Teknik				3
11	Hukum				2
12	Keagamaan				1
13	Kehutanan				1
14	Pertanian				3
15	Ilmu Komunikasi				1

sumber : Sekretariat BPPRD, Tahun 2017

## 2. Kompetensi

Latar Belakang Pendidikan

Standar Kompetensi :

No	Jabatan	Standar pendidikan
1	Kepala Badan	Min.S1 Eko/Perpajakan/Keuangan/Akuntansi
2	Sekretaris	Min. S1 Sosial/pemerintahan dll
3	Kepala Bidang Perencanaan & Pengembangan	Min.S1 Ekonomi/Perpajakan
4	Kepala Bidang Pelayanan	Min. S1.Ekonomi/Perpajakan
5	Kepala Bidang Penagihan	Min. S1 Ekonomi/Perpajakan/Keuangan/ Akuntansi
6	Kepala Bidang Pengawasan dan Pengendalian	Min. S1 Ekonomi/Perpajakan/Keuangan/ Akuntansi
7	Kepala Sub Bagian Perencanaan & Evaluasi	Min. S1 Ekonomi/ Keuangan
8	Kepala Sub Bagian Keuangan & Aset	Min. S1 Ekonomi/ Keuangan
9	Kepala Sub Bagian Umum & Kepegawaian	Min. S 1 Sosial/Administrasi Publik/ Psikologi
10	Kepala Sub bidang Perencanaan & Penyuluhan	Min. D3 Ekonomi/Perpajakan/Keuangan/ Akuntansi
11	Kepala Sub Bidang Analisa Potensi Retribusi Daerah	Min. D3 Ekonomi/Perpajakan/Keuangan/ Akuntansi
12	Kepala Sub Bidang Analisa Potensi Pajak Daerah	Min. D3 Ekonomi/Perpajakan/Keuangan/ Akuntansi
13	Kepala Sub Bidang Pelayanan Pajak Daerah Lainnya	Min. D3 Ekonomi/Perpajakan/Keuangan/ Akuntansi
14	Kepala Sub Bidang Pelayanan Retribusi Daerah	Min. D3 Ekonomi/Perpajakan/Keuangan/ Akuntansi
15	Kepala Sub Bidang Pelayanan PBB	Min. D3

	&BPHTB	Ekonomi/Perpajakan/Keuangan/ Akuntansi
16	Kepala Sub Bidang Penetapan & Verifikasi Pajak Daerah	Min. D3 Ekonomi/Perpajakan/Keuangan/ Akuntansi
17	Kepala Sub Bidang Penanganan & Verifikasi Pajak Daerah	Min. D3 Ekonomi/Perpajakan/Keuangan/ Akuntansi
18	Kepala Sub Bidang Penetapan & Verifikasi Retribusi Daerah	Min. D3 Ekonomi/Perpajakan/Keuangan/ Akuntansi
19	Kepala Sub Bidang Pemeriksaan & Pengendalian	Min. D3 Ekonomi/Perpajakan/Keuangan/ Akuntansi
20	Kepala Sub Bidang Pengolahan Data & Informasi	Min. D3 Ekonomi/Perpajakan/Keuangan/ Akuntansi
21	Kepala Sub Bidang Pembukuan dan Pelaporan	Min. D3 Akuntansi/keuangan

### 3. Pendidikan dan Pelatihan Teknis

Untuk menunjang tugas dan Standar kebutuhan kompetensi SDM yang memadai untuk pemenuhan tupoksi BPPRD diperlukan beberapa jenis pendidikan & pelatihan teknis meliputi:

- a. Diklat Teknis untuk Pemeriksa Pajak;
- b. Diklat Teknis untuk Penilai Pajak;
- c. Diklat Teknis untuk Juru Sita;
- d. Diklat Teknis untuk PPNS;
- e. Diklat Teknis lain mengenai Keuangan & Aset, Perencanaan, Kepegawaian, Kearsipan, Pengelolaan PAD.

### 4. Sarana dan Prasarana yang diperlukan

- a. Alat Transportasi roda 4 (empat) dan roda 2 (dua) untuk kegiatan Penagihan, Pendataan Potensi dan Pengawasan;
- b. Alat Komunikasi (HP, Telepon, Aplikasi);
- c. Alat Tulis Kantor (ATK) dan Cetak;
- d. Gedung Kantor yang presentatif untuk tempat kerja dan pelayanan.

KEPALA BADAN,

Drs. IKHWANUDIN, M.Si  
Pembina Utama Muda (IV/c)  
NIP. 19620116 198803 1 010